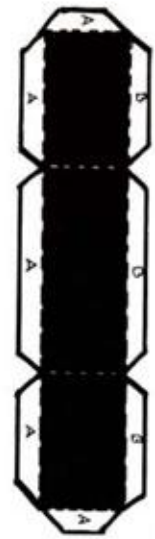


E



Paasbouwpakket
 Alle onderdelen netjes langs de dikke lijnen uitknippen en de steppelijnen met de toets kaart van de schaar ritsen en omvormen. De rode steen en de witte steen worden gebruikt om de steen die voor de doop in de kerk te plaatsen. Het is de juiste manier vaststellen. De steen kun je heen en weer roken.
 Veel plezier en fije paasdagen.



Breuker 5094
 © Art Bouken - VVD/BBV
 Dorpsweg 4, 1043 AA Amsterdam
 www.artbouken.nl